

# TIÉD E SZÍV!

HÉ 183

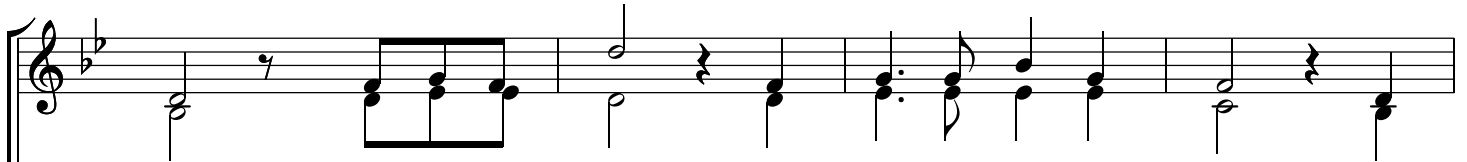
TTB vagy SAA

Ehrenfried Liebich, 1768  
(1713-1780)

Dora Rappard, 1875  
(1842-1923)



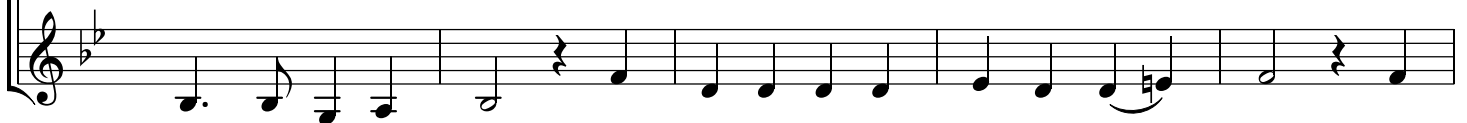
1. Ti-éd e szív! Ím, né - ked át - a - dom, Én Is - te - nem, A -  
2. Ti-éd e szív! Ó! vedd el, Is - te - nem, Hisz any - nyit szen - ve -  
3. Ti-éd e szív! Mely ed - dig kő - ből volt, Most gyön - ge por csu -



1. tyám. "A vi - lág rossz, A szí - ved né - kem add!" E  
2. dett! Fo - gadd el így, És tisz - títss meg - sze - gényt; Te  
3. pán, Bé - ké - re vágy, Most tör - ten, vét - ke - sen És



1. szent i - géd hal - lám. Most itt van é - lő ál - do - za - tom, És  
2. nem ve - ted azt meg. Bár tel - ve van sok vét - kes vágy - gyal, Sok  
3. szárny - sze - get - ten áll. Ó! hol te - het le bünt és vét - ket, És



1. ör - ven - dek, hogy át - ad - ha - tom. Ti - éd e szív, Ti - éd e szív!  
2. bűn - nel és sok go - nosz - ság - gal E bű - nös szív, E bű - nös szív!  
3. hol ta lál - hat me - ne - dé - ket E megtört szív, E meg - tört szív?



TIÉD E SZÍV!

4. Ti-éd e szív! Én é - des Jé - zu - som! És ben - ned üd - vöt  
 5. Ti-éd e szív! Tedd új - já, é - kes - sé Szent - lé - lek Is - te -  
 6. Ti-éd e szív! Ó! véd meg, Jé - zu - som, Ha vész tör e - le -

4. lel; Tő - led nyer jót És él - te szent ja - vát, Ki  
 5. nem! Te for - máld át, Hogy bol - dog lak - he - lyed, A  
 6. ne! S ha majd a sír, E vég - ső pró - ba jó, Légy

4. rossz - zat ér - de - mel, Mert ben - ned le - li bé - kes - sé - gét, A  
 5. temp - lo - mod le - gyen. Hogy min - dig Is - ten nagy sze - rel - me És  
 6. ak - kor is ve - le. Hogy vég - ső sza - vam ez le - hes - sen Az

4. vi - ga - szát és üd - vös - sé - gét E hi - vő szív, E hi - vő szív!  
 5. szent re - mény - ség él - jen ben - ne, Mert új e szív, Mert új e szív!  
 6. ün - ne - pé - lyes ko - mor perc - ben: "Ti - éd e szív, Ti - éd e szív!"